

## KBFU

A KBFU sorozat merülő szivattyúit professzionális vízvezető munkákra tervezték. Elsősorban építőiparimunkáknál használják vízvezetésére. A szivattyúkat tartós és szilárd felépítés jellemzi. Alkalmasak a víz homokkal történő szivattyúzására. Köszönhetően a szivattyúház hűtököpeny burkolatnak a szivattyúk részleges merülésben működhetnek. A felhasznált kiváló minőségű anyagok és a nagyon nagy teljesítmény miatt a KBFU szivattyúk alkalmasak nehéz körülmények között, például aknákban történő működésre. Kettős mechanikus tömítés biztosítja a tömítettséget. Az egyfázisú 0,45–2,2 kW szivattyúk a tekercsbe épített hővédelemmel vannak ellátva. Az 50 KBFU-0,45 szivattyú úszókapcsolóval van felszerelve, amely automatikusan vezérli a szivattyú működését.

A 25-KBFU-0,45 szivattyú lehetővé teszi a víz 3 mm szintre való leszivattyúzását. A KBFU sorozatú szivattyúk motorjai Fosztályú tekercs szigeteléssel rendelkeznek, míg a használt csapágycsapat az NSK cégtől származik.

### ALKALMAZÁS:

Az elárasztott helyiségek, házak, garázsok és helyiségek vízelenítésére. Öntözésre. Építési területek csatornázásánál. Esővíz és felszíni víz szivattyúzására tavakból, patakokból és folyókból. Földépítésnél, bányákban és köfőjéknél, továbbá bárhol ahol a szivattyúzott vízben jelentős homoktartalom áll fenn.



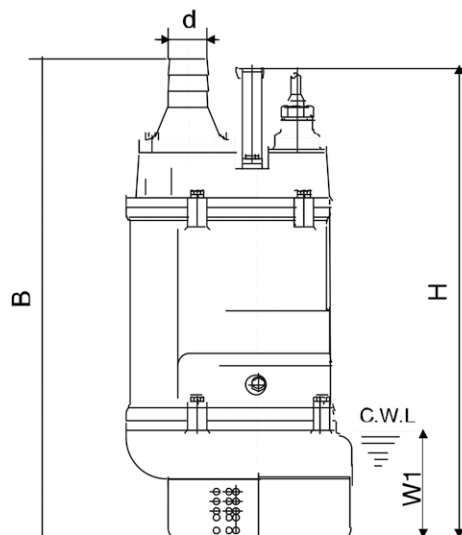
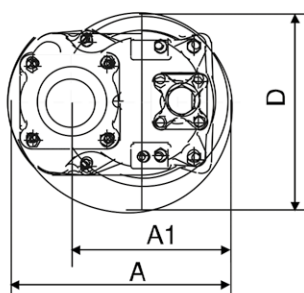
Típus	Méret (mm)						
	d	A	A1	B	D	H	W1
25-KBFU-0,45	25	230		340	220	340	60
50-KBFU-0,45	50	230		360	220	340	60
50-KBFU-0,75	50	273	225	508	220	488	150
50-KBFU-1,5	50	273	225	533	220	513	150
50-KBFU-2,2	50	273	225	558	220	538	150
80-KBFU-1,5	80	235	173	535	216	505	120
80-KBFU-2,2	50	235	173	535	216	505	120
100-KBFU-3,7	100	283	208	642	252	629	150
80-KBFU-5,5	80	283	208	671	252	590	150
150-KBFU-7,5	150	330	240	790	314	676	190

### Felhasználási feltételek:

- Folyadék maximális hőmérséklete: 40°C
- Maximális környezeti hőmérséklet: 40°C
- Hővédelem: 230 V-igen / 400 V-nem
- Szigetelési osztály: F
- Üzem mód - folyamatos
- Védettség - IP68
- Víz PH értéke: 5-9
- Folyadék sűrűsége: 1.2x10<sup>3</sup>kg/m<sup>3</sup>

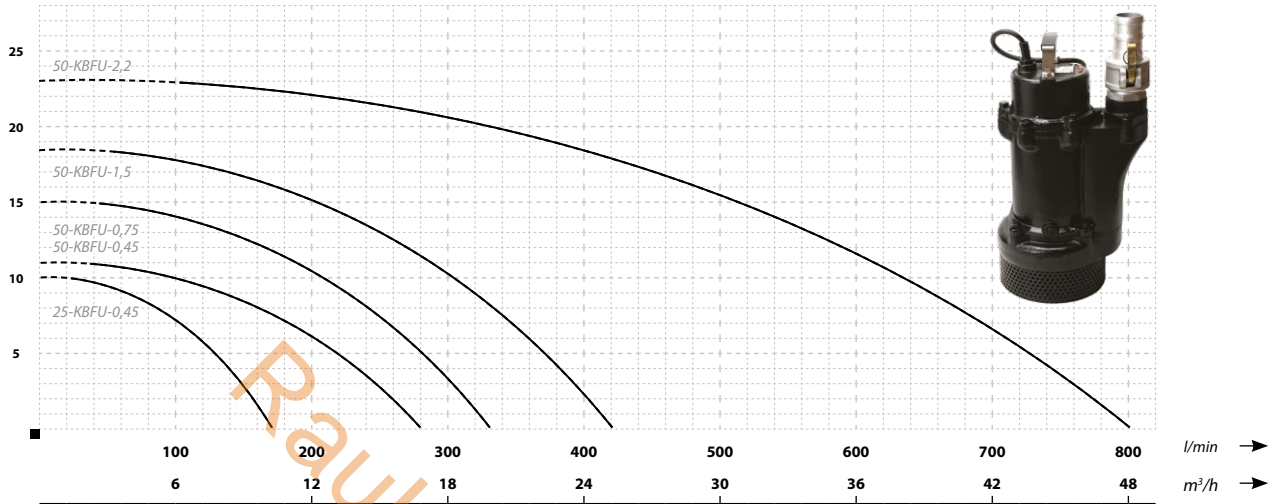
### Anyag kivitelezés:

- Motorház: ötvöztött / szürke öntöttvas
- Háza: szürke öntöttvas
- Tengely és forgórész: AISI 304 rozsdamentes acél
- Járókerék: kopószerű öntöttvas / króm ötvözet
- Csapágycsapat: NSK
- Mechanikus tömítés:
  - ≤ 2,2kW: Sic-Sic / Carbon-Sic
  - ≥ 3,7kW: Sic-Sic / Sic-Sic
- Motor fordulatszám: 2850 RMP
- Kábelhosszúság: 10 m



## KBFU

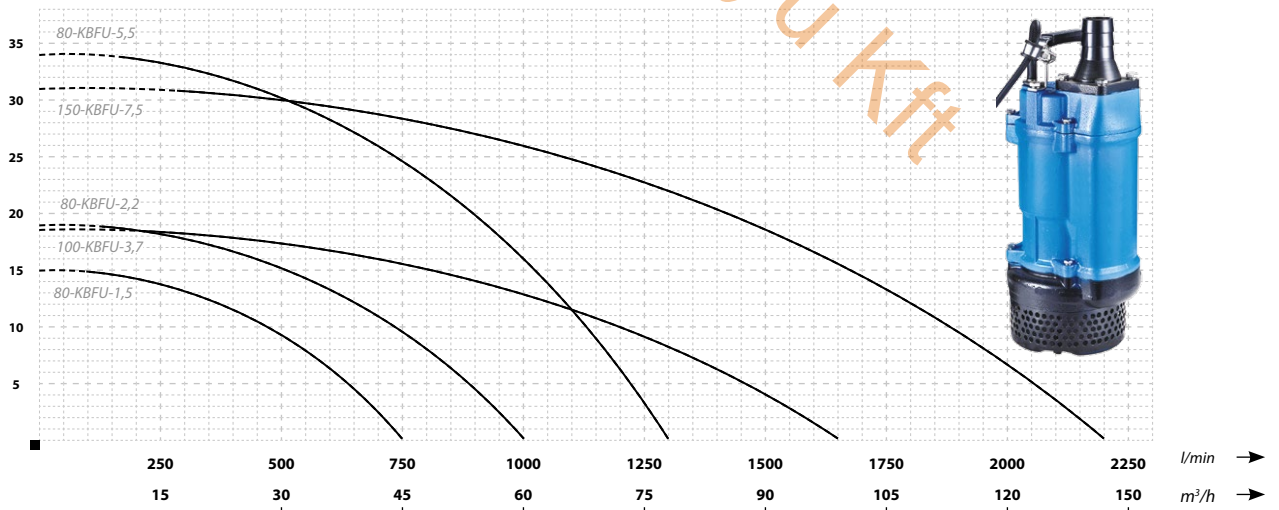
↑ Emelőmagasság/Hozam  
m



### PARAMÉTEREK

Típus	Emelőmagasság (m)	Szállítási telj. (l/min)	Motor telj. (kW)	Teljesítmény (V)	Áramfelvétel (A)	Csőcsatlakozás (col)	Súly (kg)
25-KBFU-0,45	10	170	0,45	230	2,3	1	11,8
50-KBFU-0,45	11	280	0,45	230	2,3	2	12
50-KBFU-0,75	15	330	0,75	230	5,8	2	39
50-KBFU-1,5	18,5	420	1,5	230	11,4	2	44
50-KBFU-2,2	23	800	2,2	230	14	2	46

↑ Emelőmagasság/Hozam  
m



### PARAMÉTEREK

Típus	Emelőmagasság (m)	Szállítási telj. (l/min)	Motor telj. (kW)	Teljesítmény (V)	Áramfelvétel (A)	Csőcsatlakozás (col)	Súly (kg)
80-KBFU-1,5	15	750	1,5	400	3,5	3	37
80-KBFU-2,2	19	1000	2,2	400	5,0	3	39
100-KBFU-3,7	18,5	1650	3,7	400	7,7	4	67
80-KBFU-5,5	34	1300	5,5	400	11,4	3	84
150-KBFU-7,5	31	2200	7,5	400	15	6	114

## KBFU

