

# OHI MAX



Pompy wykonane z wysokiej jakości materiałów. W komplecie z pompami znajdują się kryzy przyłączeniowe. Bezdzwlicowe pompy o mocach: 150 W, 550 W i 750 W do większych instalacji.

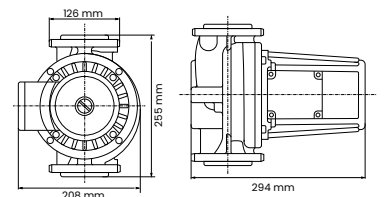
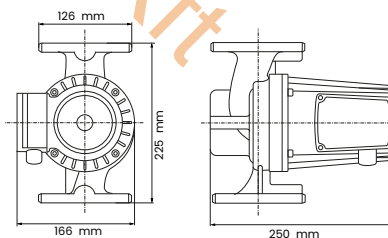
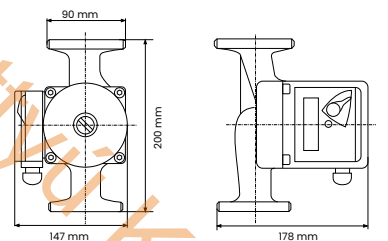
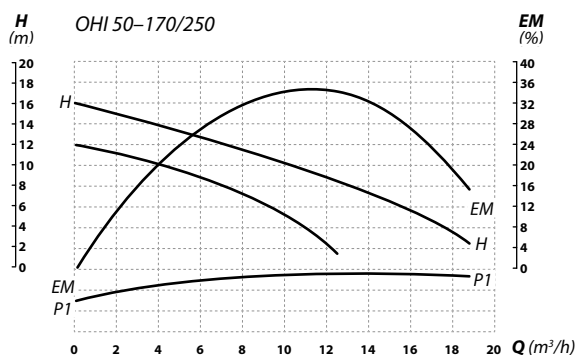
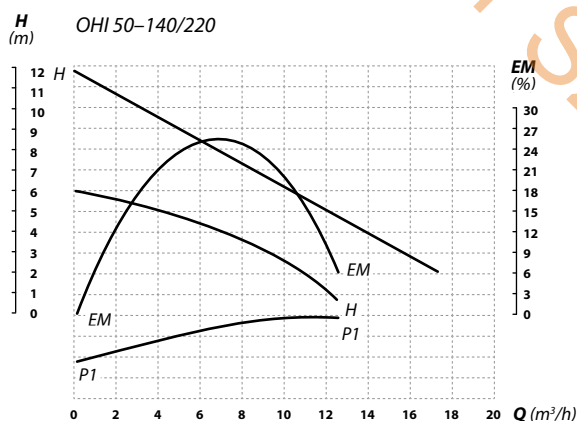
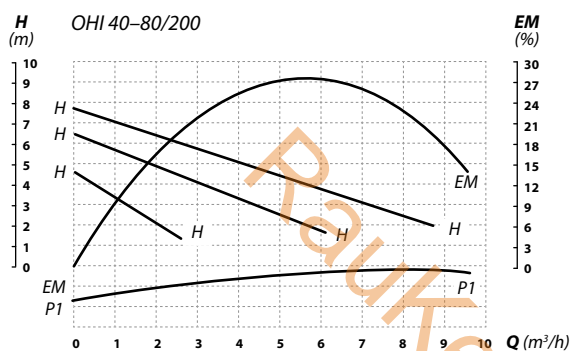
Wszystkie pompy OHI posiadają atest PZH.



OHI 40-80/200



OHI 50-170/250



Model	Tryb pracy (× 1)	Podnoszenie (m)	Wydajność (l/min)	Moc silnika (W)	Średnica kołnierzy (DN)	Rozstaw flansz (mm)	Waga (kg)
OHI 40-80/200	1 / 2 / 3	4,5 / 6,5 / 8	75 / 121 / 186	150 / 220 / 270	DN40	200	6
OHI 50-140/220	1	12	210	550	DN50	220	16
OHI 50-170/250	1	16	320	750	DN50	250	17